

주일 예배 (섬기는 이들)

- 1, 2부 예배: 오전 8:30(1부), 오전 11:15(2부) (강석제. sukjae.kang@okcc.ca)
- 영아유치부: 오전 11:15 (임명희. wegssein2@hanmail.net)
- 유초등부: 오전 11:15 (이도윤. blenote73@hotmail.com)
- 중고등부: 오전 10:00 (최성현. jeffrey.choi8826@gmail.com)
- EM: 오후 1:00 (조남중. njerrycho@gmail.com)
- 청년부(KM): 오후 3:00 (박만녕. manyoung.park@okcc.ca)

주중 예배

- 새벽기도회: 화~금요일 오전 5:30 / 토요일 오전 6:00
- 수요일 예배: 매주 수요일 오후 7:30
- 금요일기도회: 매월 1회(둘째주) 금요일 오후 9~11시
- 구역 예배: 매월 1회(구역별). 9월 개강

이번주 (35주) 하이델베르크 요리문답

제 96 문: 제 2 계명에서 우리를 향하신 하나님의 뜻은 무엇입니까?

답: 어떤 형태로든 하나님의 형상을 만들지 말고, 하나님의 말씀이 명령하지 아니한 어떠한 방법으로든지 그를 섬기지 말라는 것입니다.

제 97 문: 그러면 우리는 어떠한 형상도 만들지 말아야 합니까?

답: 하나님은 보이는 어떠한 모양을 가진분으로 표현될 수 없으며 표현 되어도 안됩니다. 피조물은 모양으로 표현될 수 있으나, 형상이 예배의 대상이 되거나 그것이 하나님을 섬기는 수단이라면 하나님께서는 그러한 형상을 만들거나 소유하는 것을 금하십니다.

제 98 문: 교회에서 교육받지 못한 사람을 위하여 성경 대신에 형상을 사용하는 것도 안됩니까?

답: 안됩니다. 우리는 하나님보다 더 지혜로울 수 없습니다. 하나님께서는 말도 못하는 우상에 의해서가 아니라 말씀의 살아있는 설교를 통해서 교회 공동체가 가르침 받기를 원하십니다.

성경 묵상 (YouVersion). Strong 개인 묵상 예배

일 (25일)	수1:9 삼하23:11~12	목 (29일)	시 4:4 엡 4:26~31
월 (26일)	요13:1~17 빌2:1~10	금 (30일)	신 31:8 잠 18:24
화 (27일)	시107:28~30 마7:7	토 (31일)	잠 4:20~27 빌 4:8
수 (28일)	호4:4~7 마6:24~33		



제 44 권 34 호

2019 년 8 월 25 일

2019 년 주일학교 졸업생 명단

Ainos (유치부) - 7 명

김민준(Minjun Kim), 노은수(James Noh),
시메온 총명 삼살(Simeon Chongmyeong Chapchal),
오지원(Jiwon Oh), 이새론(Sharon Lee),
최성근(Ethan Choi), 함현종(Henry Ham)

Philo (유초등부) - 14 명

김유나(Yuna Kim), 김유림(Yulim Kim),
김원진(Nathan Kim), 김재민(Jaemin Kim),
남기범(Elijah Nam), 류현수(Joshua Ryu),
박정원(Lloyd Park), 배윤(Yoon Bae),
배지수(Jisoo Bai), 송예린(Yelin Song),
윤제나(Jenna Yun), 이제니(Jenny Lee),
이도현(Dohyeon Lee), 정재윤(Jaeyoon Jung)

YOUTH (중고등부) - 8 명

강세은(Jasmine Kang), 김성준(Joshua Kim),
박세한(John Park), 박예원(Yewon Park),
이예일(Yeil Lee), 이수빈(Jacky Lee),
정하영(Hayoung Jeong), 최혜준(Hyejun Choi)



오타와한인교회

384 Alington Ave, Ottawa, ON K1R 6Z5
(613)236-4442

주 일 예 배

오전 8:30(1부) 11:15(2부)

인도: 이도윤(1부), 강석제(2부) 목사

예배부름 <i>Call to Worship</i>	인도자
*입 레 송 <i>Hymn</i> 39장(1부), Youth찬양팀 인도(2부)	다함께
*신앙고백 <i>Apostle's Creed</i>	다함께
*예배기원 <i>Invocation</i>	인도자
*찬 송 <i>Hymn</i> 246장(1부), Youth찬양팀 인도(2부)	다함께
기 도 <i>Prayer</i>	김범수 장로
졸 업 식 <i>Prayer</i>	말은이(2부)
성경봉독 <i>Scripture Reading</i> 단 2:31~35, 44	인도자
찬 양 <i>Anthem</i> 주의 축복있으라	마하나임찬양대(2부)
찬 양 <i>Praise</i> 오직 주의 은혜로	다함께
설 교 <i>Sermon</i> “하나님이 세우시는 나라”	강석제 목사
봉 헌 <i>Offering</i> 176장(163)	다함께
봉헌기도 <i>Offering Prayer</i>	인도자
광 고 <i>Announcements</i>	인도자
*찬 양 <i>Praise</i> 아무것도 두려워말라	다함께
*축 도 <i>Benediction</i>	인도자

* 표는 일어서서 드리는 예배 순서입니다.

(다음주일 기도 : 이인원 장로)

수 요 예 배

8월 28일 오후 7시30분

설교: 강석제 목사

신 4:15~19

“제 2계명”

15구역 특송 (다음주: 16구역)

교회 소식

새가족 환영 / 저희 교회를 방문해 주셔서 감사드립니다. 교인 등록과 안내를 원하시는 분들은 새교우부와 안내위원을 만나십시오.

• 예배-행사

- ① **졸업예배** / 오늘 2부예배 중. 진급하는 모든 졸업생들에게 축하의 인사를 전합니다. 사랑으로 섬겨주신 교역자들과 교사들께 감사드립니다.
- ② **가을 부흥회** / 9월 13~15일(금 저녁~주일 Q&A 까지). 강사: 이준호 선교사 (담장넘어 선교회 대표, 전 미주 GMP(개혁) 선교회 대표). 주제: “기독교 세계관을 통해 그리스도의 참 제자가 되자”
- ③ **새생명전도축제** / 11월 17일 설립기념주일. 기도하시며 초청할 이웃을 정하시고, 구역장께서는 구역원들의 초청명단을 제출해 주십시오. 상

• 모임-교육

- ① **새생명전도축제 준비위원회 모임** / 이번주 수요일예배(28일) 후, 본당. 교구장로, 교구권사, 구역장들, 전도부원들께서는 꼭 참석해 주십시오.
- ② **세례-입교 교육** / 9월 8일부터(3회), 오후 1~2시, 친교실 2층 성경공부실. 세례-입교식은 추수감사주일(10월 13일)에 있습니다. 세례-입교 신청은 다음주일까지 사무실로.
- ③ **구역장 교육** / 다음주 수요일예배(9월 4일) 후, 2층 성경공부실
- ④ **3차 구제부 농장 봉사** / 8월 31일(토), 8:30am~12:30pm. Mansfield Road Stittsville. 참가신청은 친교실 신청서, 문의는 구제부 집사께
- ⑤ **원주민 선교 안내 10월 12일~14일(위니웨이)** 문의는 박재홍 집사님께

• 안내

- ① **구역 예배 개강** / 구역예배 모임이 9월부터 시작합니다. 구역 모임에 모두 참석하셔서 영적교제와 배움의 시간을 가지십시오.
- ② **장례** / 이현영(박만영) 사모의 부친께서 한국에서 소천하셨습니다.
- ③ **장례** / 이희진(권영민) 성도의 부친께서 한국에서 소천하셨습니다.

▶ 9월 봉사 위원

예배 : 1부/ 민경숙 2부/ 이현영, 박재홍

주차 : 마종현, 정운용 **친교** : 1구역(8월 25일), 2구역(9월 1일)

▶ **헌금 (8월 18일 합계 \$9,620.4)** **[e-transfer to: offering@okcc.ca]**

십일조: 26,43,44,45,53,63,72,86,130,149,188,221,234,245,257,270,274

감 사: 44,45,53,71,90,177,242

건 축: 40,107,177

선 교: 177,232

오직 주의 은혜로

Words & Music by
김영표

D /F# G D/F# Em /D A/C#
오직주의 - 은 혜 로 지금여기 - 서 있 네

Bm F#m G D/F# Em A sus4 A
만없는 - 경배 만없는 - 찬양 내 영은에 배드 리 네

D /F# G D/F# Em /D A/C#
나를위해 - 이 땅 에 오신 주의 - 그 은 혜

Bm F#m G D/F# Em A
십자가 - 고통 이기신 - 주님 그 은혜어피잇 으 리 - 주은

G A D G A D
예 날 채 우 시네 - 주은 예 보 게 아 시네 - 살아

G A F#m Bm Em A D
가는동안 - 은혜로만살리 - 십 자 가은 혜 로 - -

아주 먼 옛날 하늘에서는

(원제:당신을 향한 노래)

천태력 사 진경 곡



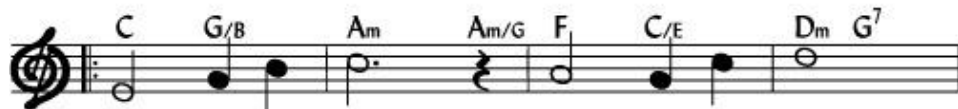
아주먼옛날 - 하늘에서는 - 당신을향한 - 계획있었죠 -
하나님께서 - 바라보시며 - 좋았더라고 - 말씀하셨네 -



이 세상그무엇 - 보다귀하게 - 나의손으로 - 창조하였 - 노라



내가너로 인하여 - 기뻐하노라 - 내가너를 사랑하노라



사 랑 해 요 축 복 해 요



당신의마음에 우리의 - 사랑을드려요

아무것도 두려워 말라

원석주

C G⁷/B Am Cmaj⁷/G F C/E Dm G⁴_{sus} G⁷

아무-것도 두려워말라 주나의하나님이 지켜주시네-

Dm G Em Am Dm G⁷ | 1. C F/G | 2. C C⁷

놀라지마라 - 겁내지마라 - 주님을 지켜주시네 -

F G/F Em Am F G⁷ C B^b/c C⁷

내 맘이힘에겨워 거칠거라도 주님을 지켜주시 네

F G/F Em Am Am/G F D⁷ F/G G⁷

세 상의힘한풍파 몰아칠때도 주님을 지켜주시 네 -

C Em/A Am A⁷ Dm D⁷ F/G G⁷

주 님은 나의 산 성 주 님은 나의 요 새

C Em/A Am A⁷ Dm G⁷ C

주 님은 나의 소 망 나의힘이되선여호와